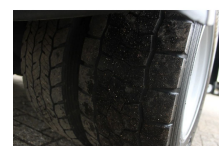


## DAF + EURO 6 + 12t

<b>Preis</b>	€ 22.950,-
<b>Konstruktion</b>	Koffer
<b>Baujahr</b>	2016
<b>Id</b>	XLEAL1500L455892
<b>Fahrzeug-identifizierungsnummer</b>	XLEAL1500L455892
<b>Radformel</b>	4x2
<b>Anzahl der achsen</b>	2
<b>Kilometerstand</b>	621.760 km
<b>Kraftstoffart</b>	Diesel
<b>Schadstoffklasse</b>	Euro 6
<b>Bruttogewicht</b>	12.000 kg
<b>Nutzlast</b>	5.689 kg
<b>Gewicht</b>	6.311 kg
<b>Länge</b>	910 cm
<b>Breite</b>	255 cm
<b>Konstruktion Länge</b>	730 cm
<b>Konstruktion Breite</b>	248 cm
<b>Konstruktion Höhe</b>	254 cm





T.: [+31 \(0\)165 39 89 49](tel:+3120165398949)

E.: [info@trucksroosendaal.nl](mailto:info@trucksroosendaal.nl)

Hermelijnweg 27-29

4877 AE, Etten-Leur

Netherlands

---

**Zubehör**

Antiblockiersystem  
Antiblockiersystem  
Blattfederung  
Dachspoiler  
Elektrische Fensterheber  
Elektrisch verstellbare  
Außenspiegel  
Geschwindigkeitsbegrenzer  
Klimaanlage  
Leichtmetallfelgen  
Luftfederung  
Sonnenschutzklappe  
spoilers  
Werkzeugkasten

---

**Beschreibung**

XLEAL1500L455892