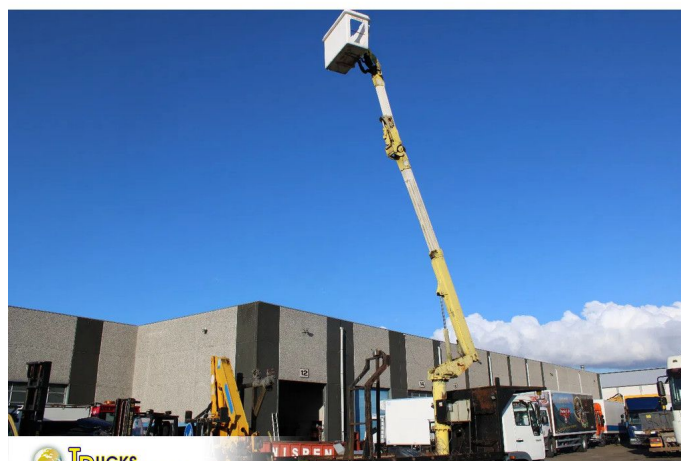


## MAN + EURO 2 + PTO + CRANE

<b>Konstruktion</b>	Hebebühne
<b>Baujahr</b>	2002
<b>Id</b>	WMAL75ZZZ1Y072964
<b>Fahrzeug-identifizierungsnummer</b>	WMAL75ZZZ1Y072964
<b>Getriebe</b>	Schaltgetriebe
<b>Kilometerstand</b>	453.323 km
<b>Kraftstoffart</b>	Diesel
<b>Schadstoffklasse</b>	Euro 2
<b>Bruttogewicht</b>	14.000 kg
<b>Nutzlast</b>	3.160 kg
<b>Gewicht</b>	10.840 kg
<b>Zubehör</b>	Antiblockiersystem Antiblockiersystem Blattfederung Geschwindigkeitsbegrenzer Klimaanlage Radio/CD-Spieler Radio/Kassettenspieler Zapfwelle (PTO) Zapfwelle (PTO)



### Beschreibung

WMAL75ZZZ1Y072964