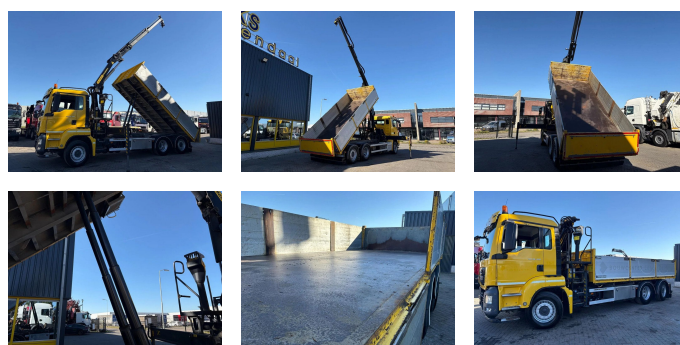


MAN 26,400 + PALFINGER 16001 + TIPPER + 6X2 STEERING + EURO 6

Konstruktion	Kipper
Baujahr	2015
Id	TR1780-A
Fahrzeug-identifizierungsnummer	WMA18SZZ7FP062234
Radformel	6x2
Anzahl der achsen	3
Getriebe	Automatik
Kilometerstand	347.076 km
Kraftstoffart	Diesel
Schadstoffklasse	Euro 6
Leistung	294 kW (400 PK)
Bruttogewicht	28.000 kg
Nutzlast	14.535 kg
Gewicht	13.565 kg
Länge	858 cm
Breite	255 cm
Konstruktion Länge	580 cm
Konstruktion Breite	248 cm
Konstruktion Höhe	77 cm
Zubehör	Aluminium-Kraftstofftank Anhängerkupplung Antiblockiersystem Automat Nebelleuchten Radio/Kassettenspieler Zugmaul





T.: [+31 \(0\)165 39 89 49](tel:+310165398949)

E.: info@trucksroosendaal.nl

Gewenten 37

4704 RE, Roosendaal

Netherlands

Beschreibung

Kran

Anzahl der hydraulischen Auszüge: 2

Anzahl Stützbeine: 2

Fernbedienung: x

Rotator: ?

Meter Kapazität: 11 m

Kapazität Kilo: 4050 kg

= Weitere Informationen =

Aufbau: Kipper mit Kran

Kipper: Hinten

= Firmeninformationen =

If you have any questions or suggestions, Don't hesitate to contact us. We guarantee an answer within 8 hours.

Prices are without VAT.

No rights could be derived from given information.

Office Phone: 0031165398949

MOB: 0031657945247 (Nederlands - English - Deutsch - Francais - Español - Italiano) Available on What's App and Viber.

MOB: 0031653301652 (Nederlands) Available on What's App and Viber.

When you pay by bank transfer, the money needs to be tranfered to our Bank Account underneath. Always check the payment details that are stated on our website. In case you have received other information please contact us.

In case you have doubts please call us so we can verify the invoice and/or payment.

Bank details:

Rabobank

Laan van Limburg 2

4701BP Roosendaal

IBAN: NL 89 RABO 0174 3347 10

EORI/BTW/TAX: NL81057401B(01)

BIC/SWIFT: RABONL2U