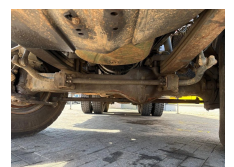
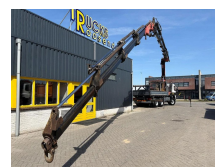
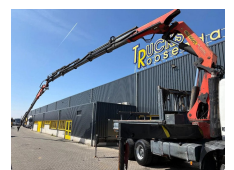


## Volvo + 6X6 + PALFINGER PK44002 6x + JIB 4x + MANUAL + REMOTE

<b>Construcción</b>	Grúa
<b>Año de construcción</b>	2002
<b>Id</b>	TR1760
<b>Número de identificación del vehículo</b>	YV2J4DME52A543465
<b>Configuración del eje</b>	6x6
<b>Número de ejes</b>	3
<b>Transmisión</b>	Transmisión manual
<b>Kilometraje</b>	313.928 km
<b>Combustible</b>	Diesel
<b>Clase emisión</b>	Euro 3
<b>Potencia</b>	279 kW (380 PK)
<b>Maximo peso</b>	26.000 kg
<b>Peso de carga</b>	12.100 kg
<b>Peso vacío</b>	13.900 kg



### Descripción

Kraan

Aantal hydraulische extensies: 10

Aantal manuele extensies: 2

Aantal steunpoten: 4

Afstandsbediening: ?

Capaciteit meter: 26 m

Capaciteit kilo: 12160 kg

= Bedrijfsinformatie =

Heeft u vragen of suggesties? Neem dan gerust contact met ons op. Wij garanderen een antwoord binnen 8 uur.

Prijzen zijn exclusief btw.

Aan de verstrekte informatie kunnen geen rechten worden ontleend.



T.: [+31 \(0\)165 39 89 49](tel:+3165398949)

E.: [info@trucksroosendaal.nl](mailto:info@trucksroosendaal.nl)

Gewenten 37

4704 RE, Roosendaal

Netherlands

Telefoonnummer kantoor: +31 165398949

Mobiel: +31657945247 (Nederlands - Engels - Duits - Frans - Spaans - Italiaans) Beschikbaar via WhatsApp en Viber.

Mobiel: +31623880596 Beschikbaar via WhatsApp en Viber.

Bij betaling via bankoverschrijving dient het geld te worden overgemaakt naar onze bankrekening hieronder. Controleer altijd de betaalgegevens op onze website. Neem contact met ons op als u andere informatie heeft ontvangen.

Bij twijfel kunt u ons bellen, zodat we de factuur en/of betaling kunnen controleren.

Bankgegevens:

Naam bank: ING

Adres bank: Bijlmerdreef 106 1102 CT Amsterdam

IBAN-nummer: NL97INGB0117176699

EORI/BTW/BELASTING: NL810574901B(01)

BIC/SWIFT: INGBNL2A