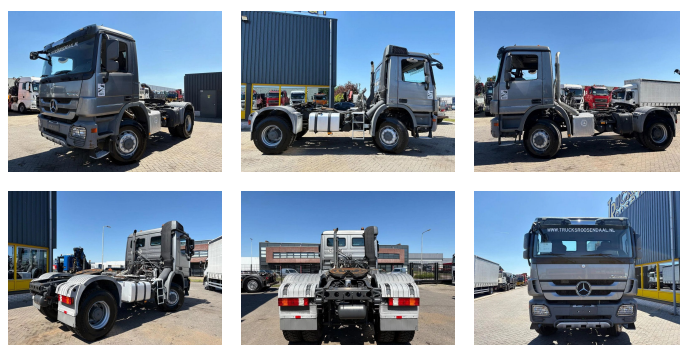


Mercedes-Benz 1841 + 4X4 + 3 PEDAL EPS + LOW KM + PTO + EURO 5

Construcción	Tractor estándar
Año de construcción	2011
Id	TR1814
Número de identificación del vehículo	WDB9340821L570605
Configuración del eje	4x4
Número de ejes	2
Transmisión	Semiautomático
Kilometraje	191.262 km
Combustible	Diesel
Clase emisión	Euro 5
Potencia	302 kW (410 PK)
Maximo peso	19.250 kg
Peso de carga	11.095 kg
Peso vacío	8.155 kg



Descripción

Bouwjaar: 2011

= Bedrijfsinformatie =

Heeft u vragen of suggesties? Neem dan gerust contact met ons op. Wij garanderen een antwoord binnen 8 uur.

Prijzen zijn exclusief btw.

Aan de verstrekte informatie kunnen geen rechten worden ontleend.

Telefoonnummer kantoor: +31165398949

Mobiel: +31657945247 (Nederlands - Engels - Duits - Frans - Spaans - Italiaans) Beschikbaar via WhatsApp en Viber.

Mobiel: +31623880596 Beschikbaar via WhatsApp en Viber.



T.: [+31 \(0\)165 39 89 49](tel:+310165398949)

E.: info@trucksroosendaal.nl

Gewenten 37

4704 RE, Roosendaal

Netherlands

Bij betaling via bankoverschrijving dient het geld te worden overgemaakt naar onze bankrekening hieronder. Controleer altijd de betaalgegevens op onze website. Neem contact met ons op als u andere informatie heeft ontvangen.

Bij twijfel kunt u ons bellen, zodat we de factuur en/of betaling kunnen controleren.

Bankgegevens:

Naam bank: ING

Adres bank: Bijlmerdreef 106 1102 CT Amsterdam

IBAN-nummer: NL97INGB0117176699

EORI/BTW/BELASTING: NL810574901B(01)

BIC/SWIFT: INGBNL2A