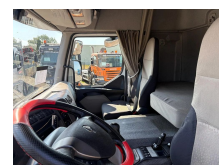


Renault + DHOLLANDIA LOADLIFT + SMART TACHO + EURO 5 + MANUAL

Construcción	Caja cerrada
Año de construcción	2012
Id	TR1872
Número de identificación del vehículo	VF629AHA000008074
Configuración del eje	4x2
Número de ejes	2
Transmisión	Transmisión manual
Kilometraje	877.648 km
Combustible	Diesel
Clase emisión	Euro 5
Potencia	199 kW (270 PK)
Maximo peso	19.500 kg
Peso de carga	9.820 kg
Peso vacío	9.780 kg
Longitud	972 cm
Anchura	255 cm
Construcción longitud	733 cm
Construcción anchura	250 cm
Construcción altura	252 cm





T.: [+31 \(0\)165 39 89 49](tel:+3165398949)

E.: info@trucksroosendaal.nl

Gewenten 37

4704 RE, Roosendaal

Netherlands

Accesorios

ABS
Bocina de aire
Cabina de dormir
Cierre central de puertas
Puerta lateral
Radio / reproductor de CD
Spoiler para el techo
Suspensión
Suspensión neumática
Tanque de combustible de aluminio

Descripción

= Aanvullende opties en accessoires =

- Laadklep
- Luchtgeveerde stoelen
- Motorrem
- Trap

= Bedrijfsinformatie =

Heeft u vragen of suggesties? Neem dan gerust contact met ons op. Wij garanderen een antwoord binnen 8 uur.

Prijzen zijn exclusief btw.

Aan de verstrekte informatie kunnen geen rechten worden ontleend.

Telefoonnummer kantoor: +31165398949
Mobiel: +31657945247 (Nederlands - Engels - Duits - Frans - Spaans - Italiaans) Beschikbaar via WhatsApp en Viber.

Mobiel: +31623880596 Beschikbaar via WhatsApp en Viber.

Bij betaling via bankoverschrijving dient het geld te worden overgemaakt naar onze bankrekening hieronder. Controleer altijd de betaalgegevens op onze website. Neem contact met ons op als u andere informatie heeft ontvangen.

Bij twijfel kunt u ons bellen, zodat we de factuur en/of betaling kunnen controleren.

Bankgegevens:

Naam bank: ING

Adres bank: Bijlmerdreef 106 1102 CT Amsterdam

IBAN-nummer: NL97INGB0117176699

EORI/BTW/BELASTING: NL810574901B(01)

BIC/SWIFT: INGBNL2A