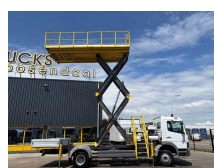


Mercedes-Benz 1318 + 10 METER HEIGHT + tunnel/mine edition + manual

Construcción	Vehículo con plataforma elevadora
Año de construcción	2004
Id	TR1902
Número de identificación del vehículo	WDB9700671K962342
Configuración del eje	4x2
Número de ejes	2
Transmisión	Transmisión manual
Kilometraje	80.000 km
Combustible	Diesel
Clase emisión	Euro 3
Potencia	132 kW (180 PK)
Maximo peso	13.500 kg
Peso de carga	3.510 kg
Peso vacío	9.990 kg
Longitud	8.485 cm
Accesorios	ABS Radio / reproductor de CD



Descripción

= Aanvullende opties en accessoires =

- Zwaailamp(en)

= Bedrijfsinformatie =

Heeft u vragen of suggesties? Neem dan gerust contact met ons op. Wij garanderen een antwoord binnen 8 uur.

Prijzen zijn exclusief btw.

Aan de verstrekte informatie kunnen geen rechten worden



T.: [+31 \(0\)165 39 89 49](tel:+3165398949)

E.: info@trucksroosendaal.nl

Gewenten 37

4704 RE, Roosendaal

Netherlands

ontleend.

Telefoonnummer kantoor: +31165398949

Mobiel: +31657945247 (Nederlands - Engels - Duits - Frans - Spaans - Italiaans) Beschikbaar via WhatsApp en Viber.

Mobiel: +31623880596 Beschikbaar via WhatsApp en Viber.

Bij betaling via bankoverschrijving dient het geld te worden overgemaakt naar onze bankrekening hieronder. Controleer altijd de betaalgegevens op onze website. Neem contact met ons op als u andere informatie heeft ontvangen.

Bij twijfel kunt u ons bellen, zodat we de factuur en/of betaling kunnen controleren.

Bankgegevens:

Naam bank: ING

Adres bank: Bijlmerdreef 106 1102 CT Amsterdam

IBAN-nummer: NL97INGB0117176699

EORI/BTW/BELASTING: NL810574901B(01)

BIC/SWIFT: INGBNL2A