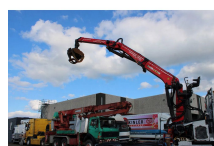


## Volvo 16.540 + 6x4 EURO 5 + palfinger epsilon 30t/m + MANUAL

<b>Chassis</b>	Dépanneuse
<b>Année de construction</b>	2012
<b>Id</b>	YV2AG40D6VB611496
<b>Numéro d'identification véhicule</b>	YV2AG40D6VB611496
<b>Transmission</b>	Transmission manuelle
<b>Kilométrage</b>	930.993 km
<b>Carburant</b>	Diesel
<b>Classe d'émission</b>	Euro 5
<b>Puissance</b>	397 kW (540 PK)
<b>Accessoires</b>	<ul style="list-style-type: none"> <li>ABS</li> <li>Cabine de couchage</li> <li>Climatisation</li> <li>Fenêtres électriques</li> <li>Lecteur radio / cassette</li> <li>Limiteur de vitesse</li> <li>Pare-soleil</li> <li>Prise de force</li> <li>Prise de force (PTO)</li> <li>Radio / lecteur CD</li> <li>Réservoir de carburant en aluminium</li> <li>Rétroviseurs extérieurs à réglage électrique</li> <li>Suspension de feuille</li> <li>Suspension pneumatique</li> <li>Système anti-blocage</li> </ul>



### Description

YV2AG40D6VB611496