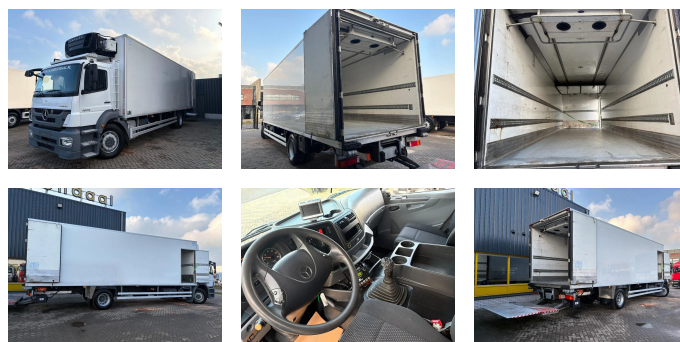


Mercedes-Benz + MANUAL + EURO 5 + LIFT + CARRIER

Prix	€ 23.500,-
Chassis	Transport frigorifique
Année de construction	2012
Id	TR1661
Configuration des essieux	4x2
Nombre d'essieux	2
Transmission	Transmission manuelle
Kilométrage	506.216 km
Carburant	Diesel
Classe d'émission	Euro 5
Poids maximum	19.000 kg
Poids de la charge	8.150 kg
Poids à vide	10.850 kg
Chassis longueur	890 cm
Chassis largeur	247 cm
Chassis la taille	240 cm



Description

WDB9505391L644390

= Plus d'informations =

Moteur frigorifique: diesel et électrique