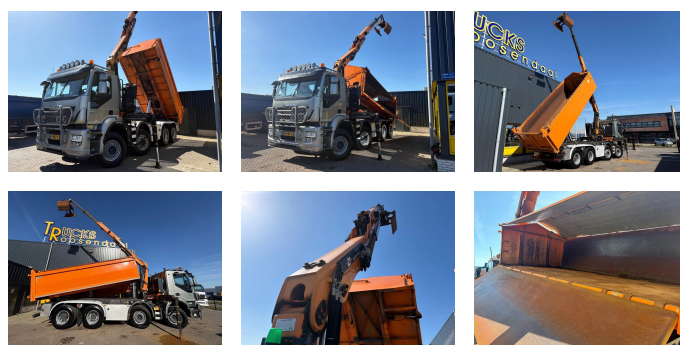


Iveco 500 + PALFINGER EPSILON Q170 + 8X4 + TIPPER + EURO 6 + REMOTE

Prix	€ 56.500,-
Chassis	Benne
Année de construction	2014
Id	TR1741
Configuration des essieux	8x4
Nombre d'essieux	4
Transmission	Automatique
Kilométrage	515.012 km
Carburant	Diesel
Classe d'émission	Euro 6
Puissance	368 kW (500 PK)
Poids maximum	41.000 kg
Poids de la charge	22.530 kg
Poids à vide	18.570 kg
Longueur	870 cm
Largeur	255 cm
Chassis longueur	551 cm
Chassis largeur	226 cm
Chassis la taille	123 cm
Accessoires	Automatique



Description

Structure

Année de construction: 2014

Grue

Nombre d'extensions hydrauliques: 2

Télécommande: ?

Rotateur: ?

Boîte À Presser: ?



T.: [+31 \(0\)165 39 89 49](tel:+31(0)165398949)

E.: info@trucksroosendaal.nl

Gewenten 37

4704 RE, Roosendaal

Netherlands

= Plus d'informations =

Construction: Tipper avec grue

Kipper: Arrière