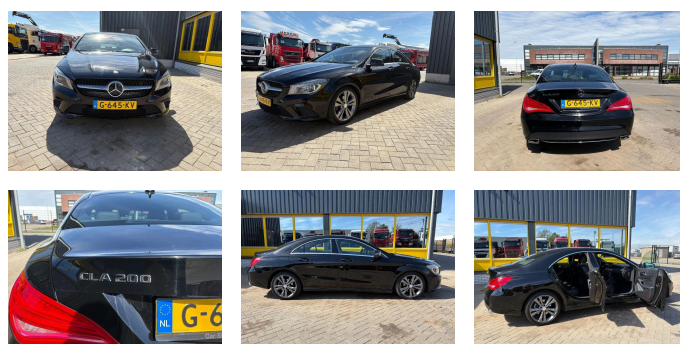


## Mercedes-Benz 200

<b>Chassis</b>	Coupé
<b>Année de construction</b>	2015
<b>Id</b>	TR1763
<b>Configuration des essieux</b>	4x2
<b>Nombre d'essieux</b>	2
<b>Transmission</b>	Automatique
<b>Kilométrage</b>	127.476 km
<b>Carburant</b>	Essence
<b>Classe d'émission</b>	Euro 6
<b>Puissance</b>	115 kW (156 PK)
<b>Poids maximum</b>	1.920 kg
<b>Poids de la charge</b>	490 kg
<b>Poids à vide</b>	1.430 kg
<b>Largeur</b>	178 cm
<b>Accessoires</b>	Automatique Climate control Climatisation



### Description

= Plus d'options et d'accessoires =

- Accoudoir
- Banquette arrière rabattable (parties inégales)
- Non fumé
- Volant cuir
- Écran tactile