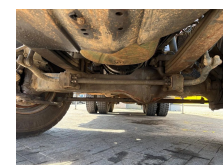
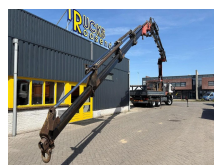
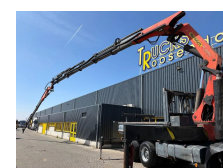


## Volvo + 6X6 + PALFINGER PK44002 6x + JIB 4x + MANUAL + REMOTE

Chassis	Dépanneuse
Année de construction	2002
Id	TR1760
Numéro d'identification véhicule	YV2J4DME52A543465
Configuration des essieux	6x6
Nombre d'essieux	3
Transmission	Transmission manuelle
Kilométrage	313.928 km
Carburant	Diesel
Classe d'émission	Euro 3
Puissance	279 kW (380 PK)
Poids maximum	26.000 kg
Poids de la charge	12.100 kg
Poids à vide	13.900 kg



### Description

Grue

Nombre d'extensions hydrauliques: 10

Nombre d'extensions manuelles: 2

Nombre de pieds de support: 4

Télécommande: ?

Capacité du compteur: 26 m

Kilo capacité: 12160 kg