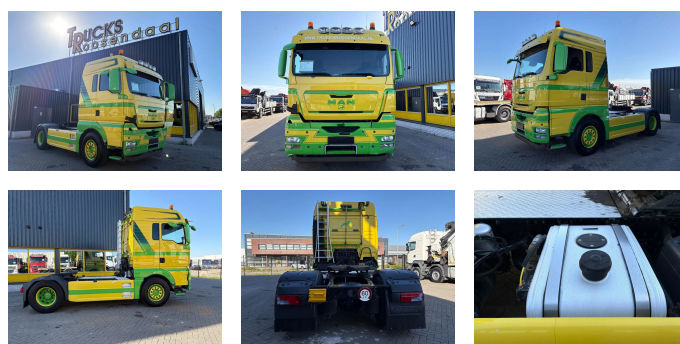


## MAN + PTO + EURO 5

<b>Prix</b>	€ 11.500,-
<b>Chassis</b>	Tracteur standard
<b>Année de construction</b>	2011
<b>Id</b>	TR1768
<b>Numéro d'identification véhicule</b>	WMA06XZZ0BW150542
<b>Configuration des essieux</b>	4x2
<b>Nombre d'essieux</b>	2
<b>Transmission</b>	Automatique
<b>Kilométrage</b>	710.372 km
<b>Carburant</b>	Diesel
<b>Classe d'émission</b>	Euro 5
<b>Puissance</b>	324 kW (440 PK)
<b>Poids maximum</b>	19.000 kg
<b>Poids de la charge</b>	11.825 kg
<b>Poids à vide</b>	7.175 kg
<b>Accessoires</b>	Automatique Cabine de couchage



### Description

Heeft u vragen of suggesties? Neem dan gerust contact met ons op. Wij garanderen een antwoord binnen 8 uur.

Prijzen zijn exclusief btw.

Aan de verstrekte informatie kunnen geen rechten worden ontleend.

Telefoonnummer kantoor: +31 165398949  
 Mobiel: +31657945247 (Nederlands - Engels - Duits - Frans - Spaans - Italiaans) Beschikbaar via WhatsApp en Viber.

Mobiel: +31623880596 Beschikbaar via WhatsApp en Viber.



T.: [+31 \(0\)165 39 89 49](tel:+310165398949)

E.: [info@trucksroosendaal.nl](mailto:info@trucksroosendaal.nl)

Gewenten 37

4704 RE, Roosendaal

Netherlands

Bij betaling via bankoverschrijving dient het geld te worden overgemaakt naar onze bankrekening hieronder. Controleer altijd de betaalgegevens op onze website. Neem contact met ons op als u andere informatie heeft ontvangen.

Bij twijfel kunt u ons bellen, zodat we de factuur en/of betaling kunnen controleren.

**Bankgegevens:**

Naam bank: ING

Adres bank: Bijlmerdreef 106 1102 CT Amsterdam

IBAN-nummer: NL97INGB0117176699

EORI/BTW/BELASTING: NL810574901B(01)

BIC/SWIFT: INGBNL2A