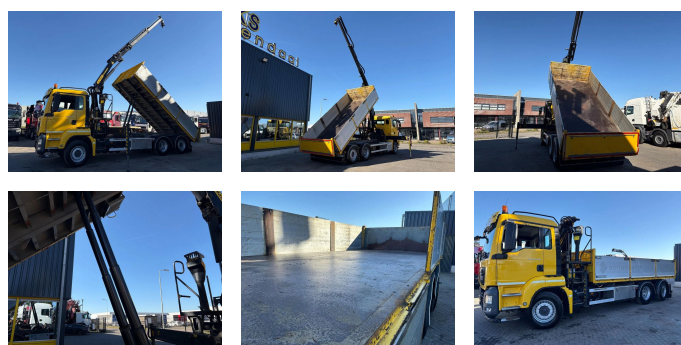


## MAN 26,400 + PALFINGER 16001 + TIPPER + 6X2 STEERING + EURO 6

<b>Chassis</b>	Dépanneuse
<b>Année de construction</b>	2015
<b>Id</b>	TR1780
<b>Numéro d'identification véhicule</b>	WMA18SZZ7FP062234
<b>Configuration des essieux</b>	6x2
<b>Nombre d'essieux</b>	3
<b>Transmission</b>	Automatique
<b>Kilométrage</b>	347.076 km
<b>Carburant</b>	Diesel
<b>Classe d'émission</b>	Euro 6
<b>Puissance</b>	294 kW (400 PK)
<b>Poids maximum</b>	28.000 kg
<b>Poids de la charge</b>	14.535 kg
<b>Poids à vide</b>	13.565 kg
<b>Longueur</b>	858 cm
<b>Largeur</b>	255 cm
<b>Accessoires</b>	ABS Attelage Attraper taupe Automatique Feux de brouillard Lecteur radio / cassette Réservoir de carburant en aluminium



### Description

Grue

Nombre d'extensions hydrauliques: 2

Nombre de pieds de support: 2



T.: [+31 \(0\)165 39 89 49](tel:+31(0)165398949)

E.: [info@trucksroosendaal.nl](mailto:info@trucksroosendaal.nl)

Gewenten 37

4704 RE, Roosendaal

Netherlands

Télécommande: x

Rotateur: ?

Capacité du compteur: 11 m

Kilo capacité: 4050 kg

= Plus d'informations =

Kipper: Arrière