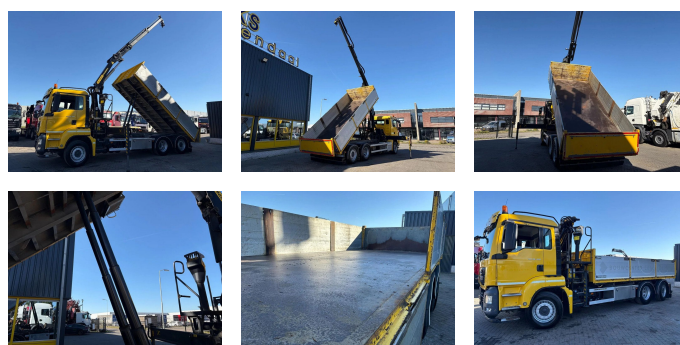


## MAN 26,400 + PALFINGER 16001 + TIPPER + 6X2 STEERING + EURO 6

<b>Chassis</b>	Benne
<b>Année de construction</b>	2015
<b>Id</b>	TR1780-A
<b>Numéro d'identification véhicule</b>	WMA18SZZ7FP062234
<b>Configuration des essieux</b>	6x2
<b>Nombre d'essieux</b>	3
<b>Transmission</b>	Automatique
<b>Kilométrage</b>	347.076 km
<b>Carburant</b>	Diesel
<b>Classe d'émission</b>	Euro 6
<b>Puissance</b>	294 kW (400 PK)
<b>Poids maximum</b>	28.000 kg
<b>Poids de la charge</b>	14.535 kg
<b>Poids à vide</b>	13.565 kg
<b>Longueur</b>	858 cm
<b>Largeur</b>	255 cm
<b>Chassis longueur</b>	580 cm
<b>Chassis largeur</b>	248 cm
<b>Chassis la taille</b>	77 cm





T.: [+31 \(0\)165 39 89 49](tel:+3120165398949)

E.: [info@trucksroosendaal.nl](mailto:info@trucksroosendaal.nl)

Gewenten 37

4704 RE, Roosendaal

Netherlands

---

**Accessoires**

ABS  
Attelage  
Attraper taupe  
Automatique  
Feux de brouillard  
Lecteur radio / cassette  
Réservoir de carburant en aluminium

---

**Description**

Grue  
Nombre d'extensions hydrauliques: 2  
Nombre de pieds de support: 2  
Télécommande: x  
Rotateur: ?  
Capacité du compteur: 11 m  
Kilo capacité: 4050 kg

= Plus d'informations =

Construction: Tipper avec grue  
Kipper: Arrière