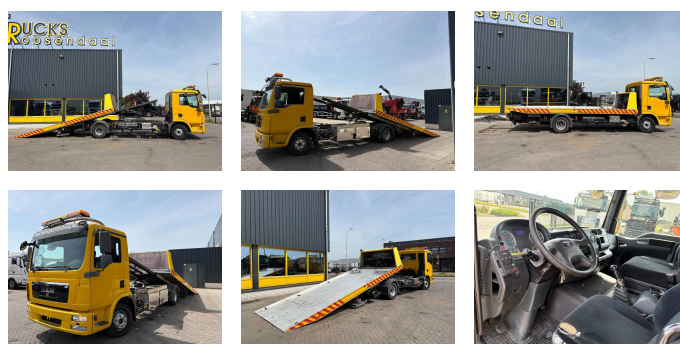


MAN 12.220 + MANUAL + EURO 5 + WINCH + WINCH SYSTEM

Prix	€ 27.500,-
Chassis	Camion de transport d'automobiles
Année de construction	2013
Id	TR1343
Numéro d'identification véhicule	WMAN15ZZ2CY281972
Transmission	Transmission manuelle
Kilométrage	485.108 km
Carburant	Diesel
Classe d'émission	Euro 5
Puissance	162 kW (220 PK)
Poids de la charge	5.125 kg
Longueur	810 cm
Largeur	241 cm



Description

WMAN15ZZ2CY281972

5.58 x 2.38 dimensions of box