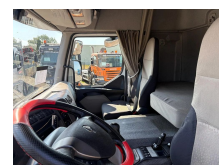


Renault + DHOLLANDIA LOADLIFT + SMART TACHO + EURO 5 + MANUAL

Chassis	Caisse fermée
Année de construction	2012
Id	TR1872
Numéro d'identification véhicule	VF629AHA000008074
Configuration des essieux	4x2
Nombre d'essieux	2
Transmission	Transmission manuelle
Kilométrage	877.648 km
Carburant	Diesel
Classe d'émission	Euro 5
Puissance	199 kW (270 PK)
Poids maximum	19.500 kg
Poids de la charge	9.820 kg
Poids à vide	9.780 kg
Longueur	972 cm
Largeur	255 cm
Chassis longueur	733 cm
Chassis largeur	250 cm
Chassis la taille	252 cm





T.: [+31 \(0\)165 39 89 49](tel:+3120165398949)

E.: info@trucksroosendaal.nl

Gewenten 37

4704 RE, Roosendaal

Netherlands

Accessoires

ABS
Cabine de couchage
Corne de l'air
Porte latérale
Radio / lecteur CD
Réservoir de carburant en aluminium
Rétroviseurs extérieurs à réglage électrique
Spoiler de toit
Suspension de feuille
Suspension pneumatique
Verrouillage centralisé

Description

= Plus d'options et d'accessoires =

- Escaliers
- Frein Moteur
- Hayon
- Sièges à suspension pneumatique