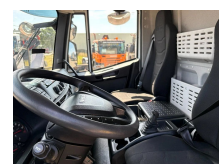


## Iveco 120E 210 + DHOLLANDIA LOAD LIFT + EURO 6 + 12T

<b>Chassis</b>	Caisse fermée
<b>Année de construction</b>	2020
<b>Id</b>	TR1459
<b>Numéro d'identification véhicule</b>	ZCFAH1EF002708617
<b>Configuration des essieux</b>	4x2
<b>Nombre d'essieux</b>	2
<b>Transmission</b>	Automatique
<b>Kilométrage</b>	396.388 km
<b>Carburant</b>	Diesel
<b>Classe d'émission</b>	Euro 6
<b>Puissance</b>	154 kW (210 PK)
<b>Poids maximum</b>	11.990 kg
<b>Poids de la charge</b>	4.634 kg
<b>Poids à vide</b>	7.456 kg
<b>Longueur</b>	925 cm
<b>Largeur</b>	255 cm
<b>Chassis longueur</b>	742 cm
<b>Chassis largeur</b>	248 cm
<b>Chassis la taille</b>	261 cm
<b>Accessoires</b>	Automatique Fenêtres électriques Radio / lecteur CD Rétroviseurs extérieurs à réglage électrique Verrouillage centralisé





T.: [+31 \(0\)165 39 89 49](tel:+31(0)165398949)

E.: [info@trucksroosendaal.nl](mailto:info@trucksroosendaal.nl)

Gewenten 37

4704 RE, Roosendaal

Netherlands

### **Description**

= Plus d'options et d'accessoires =

- Hayon