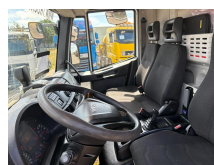


Iveco 190E25 + PALFINGER PK 14.501 + REMOTE + SMART TACHO + EURO 6 + MANUAL

Prix	€ 57.500,-
Chassis	Dépanneuse
Année de construction	2018
Id	TR1903
Numéro d'identification véhicule	ZCFA71TJ1J2674201
Configuration des essieux	4x2
Nombre d'essieux	2
Transmission	Transmission manuelle
Kilométrage	355.982 km
Carburant	Diesel
Classe d'émission	Euro 6
Puissance	184 kW (250 PK)
Poids maximum	19.000 kg
Poids de la charge	8.957 kg
Poids à vide	10.043 kg
Longueur	10.272 cm
Largeur	255 cm





T.: [+31 \(0\)165 39 89 49](tel:+3120165398949)

E.: info@trucksroosendaal.nl

Gewenten 37

4704 RE, Roosendaal

Netherlands

Accessoires

ABS
Assistant de maintien de voie
Boîte à outils
Fenêtres électriques
Roue de secours
Régulateur de vitesse
Réservoir de carburant en aluminium
Rétroviseurs extérieurs à réglage électrique
Verrouillage centralisé

Description

= Plus d'options et d'accessoires =

- 3 chaises

= Remarques =

Grue

Nombre d'extensions hydrauliques: 2

Nombre de pieds de support: 2

Télécommande: ?

Crochet de levage: ?

Capacité (mètres): 11,50 m

Capacité (kilos): 6100 kg