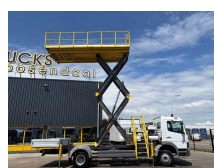


Mercedes-Benz 1318 + 10 METER HEIGHT + tunnel/mine edition + manual

Chassis	Élévateur à nacelle
Année de construction	2004
Id	TR1902
Numéro d'identification véhicule	WDB9700671K962342
Configuration des essieux	4x2
Nombre d'essieux	2
Transmission	Transmission manuelle
Kilométrage	80.000 km
Carburant	Diesel
Classe d'émission	Euro 3
Puissance	132 kW (180 PK)
Poids maximum	13.500 kg
Poids de la charge	3.510 kg
Poids à vide	9.990 kg
Longueur	8.485 cm
Accessoires	ABS Radio / lecteur CD



Description

= Plus d'options et d'accessoires =

- Balise(s)