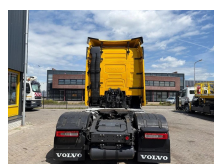


## Volvo 460 + NB chassis 2022 facelift + 5x in stock

<b>Chassis</b>	Tracteur standard
<b>Année de construction</b>	2022
<b>Id</b>	TR1851
<b>Numéro d'identification véhicule</b>	YV2RTY0AXNB389835
<b>Configuration des essieux</b>	4x2
<b>Nombre d'essieux</b>	2
<b>Transmission</b>	Automatique
<b>Kilométrage</b>	509.165 km
<b>Carburant</b>	Diesel
<b>Classe d'émission</b>	Euro 6
<b>Puissance</b>	338 kW (460 PK)
<b>Poids maximum</b>	21.000 kg
<b>Poids de la charge</b>	12.589 kg
<b>Poids à vide</b>	8.411 kg
<b>Accessoires</b>	ABS Assistant de maintien de voie Automatique Cabine de couchage Double réservoir de carburant Radio / lecteur CD Régulateur de vitesse Rétroviseurs extérieurs à réglage électrique Spoiler de toit Verrouillage centralisé



### Description

= Plus d'options et d'accessoires =

- Cabine-couchettes