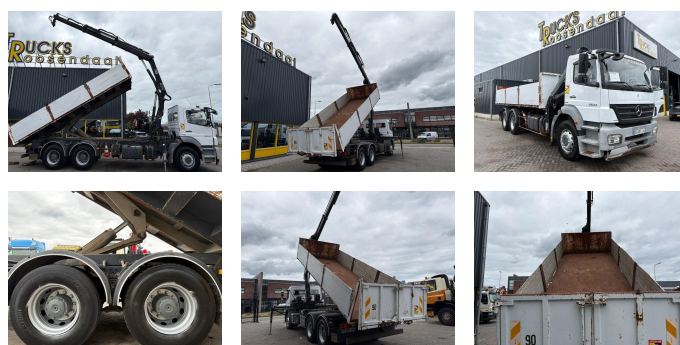


## Mercedes-Benz 2633 + HIAB 122 B-2 + 6X4 + REMOTE + MANUAL

<b>Chassis</b>	Benne
<b>Année de construction</b>	2008
<b>Id</b>	TR1860
<b>Numéro d'identification véhicule</b>	WDB9506431L337264
<b>Configuration des essieux</b>	6x4
<b>Nombre d'essieux</b>	3
<b>Transmission</b>	Transmission manuelle
<b>Kilométrage</b>	555.555 km
<b>Carburant</b>	Diesel
<b>Classe d'émission</b>	Euro 4
<b>Puissance</b>	243 kW (330 PK)
<b>Poids maximum</b>	26.000 kg
<b>Poids de la charge</b>	12.245 kg
<b>Poids à vide</b>	13.755 kg
<b>Chassis longueur</b>	640 cm
<b>Chassis largeur</b>	244 cm
<b>Chassis la taille</b>	90 cm
<b>Accessoires</b>	ABS Climatisation Fenêtres électriques Régulateur de vitesse Réservoir de carburant en aluminium Suspension de feuille



### Description

= Plus d'options et d'accessoires =



T.: [+31 \(0\)165 39 89 49](tel:+3120165398949)

E.: [info@trucksroosendaal.nl](mailto:info@trucksroosendaal.nl)

Gewenten 37

4704 RE, Roosendaal

Netherlands

- Rotateur

= Remarques =

Bande-annonce

Largeur: 250 cm

Grue

Nombre d'extensions hydrauliques: 3

Nombre de pieds de support: 2

Télécommande: ?

Rotateur: ?

Capacité (mètres): 8.2 m

Capacité (kilos): 4400 kg

= Plus d'informations =

Construction: Tipper avec grue