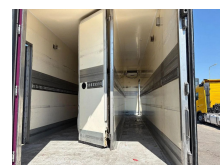


Mercedes-Benz 1924 + CARRIER SUPRA 950 + EURO 6 + LOADLIFT + 2 COMPARTMENTS

Chassis	Transport frigorifique
Année de construction	2013
Id	TR1912
Numéro d'identification véhicule	WDB9630031L756066
Configuration des essieux	4x2
Nombre d'essieux	2
Transmission	Automatique
Kilométrage	295.097 km
Carburant	Diesel
Classe d'émission	Euro 6
Puissance	177 kW (240 PK)
Poids maximum	19.000 kg
Poids de la charge	8.280 kg
Poids à vide	10.820 kg
Longueur	1.035 cm
Largeur	259 cm
Chassis longueur	814 cm
Chassis largeur	244 cm
Chassis la taille	254 cm





T.: [+31 \(0\)165 39 89 49](tel:+3120165398949)

E.: info@trucksroosendaal.nl

Gewenten 37

4704 RE, Roosendaal

Netherlands

Accessoires

ABS
Automatique
Fenêtres électriques
Lubrification centralisée
Pare-soleil
Porte latérale
Radio / lecteur CD
Régulateur de vitesse
Rétroviseurs extérieurs à
réglage électrique
Verrouillage centralisé

Description

= Plus d'options et d'accessoires =

- Frein Moteur
- Hayon
- Portes Arrière

= Plus d'informations =

Moteur frigorifique: diesel et électrique (11367 heures de fonctionnement diesel)