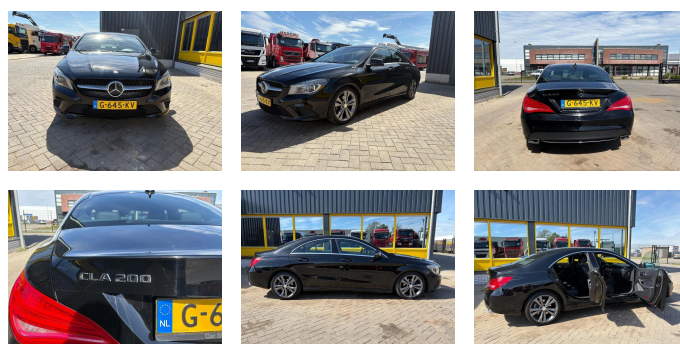


## Mercedes-Benz 200

<b>Costruzione</b>	Coupé
<b>Anno</b>	2015
<b>Id</b>	TR1763
<b>Configurazione degli assi</b>	4x2
<b>Numero di assi</b>	2
<b>Trasmissione</b>	Automatico
<b>Chilometraggio</b>	127.476 km
<b>Carburante</b>	Benzina
<b>Classe di emissione</b>	Euro 6
<b>Potenza</b>	115 kW (156 PK)
<b>Peso lordo</b>	1.920 kg
<b>Capacità di carico</b>	490 kg
<b>Peso</b>	1.430 kg
<b>Larghezza</b>	178 cm



### Descrizione

= Aanvullende opties en accessoires =

- Aanraakscherm
- Achterbank 1/3 - 2/3
- Armsteun
- Lederen stuurwiel
- Niet in gerookt

= Meer informatie =

Motorrijtuigenbelasting: € 226 - € 247 per kwartaal

= Bedrijfsinformatie =

Heeft u vragen of suggesties? Neem dan gerust contact met ons op. Wij garanderen een antwoord binnen 8 uur.

Prijzen zijn exclusief btw.

Aan de verstrekte informatie kunnen geen rechten worden ontleend.



T.: [+31 \(0\)165 39 89 49](tel:+31(0)165398949)

E.: [info@trucksroosendaal.nl](mailto:info@trucksroosendaal.nl)

Gewenten 37

4704 RE, Roosendaal

Netherlands

Telefoonnummer kantoor: +31 165398949

Mobiel: +31657945247 (Nederlands - Engels - Duits - Frans - Spaans - Italiaans) Beschikbaar via WhatsApp en Viber.

Mobiel: +31623880596 Beschikbaar via WhatsApp en Viber.

Bij betaling via bankoverschrijving dient het geld te worden overgemaakt naar onze bankrekening hieronder. Controleer altijd de betaalgegevens op onze website. Neem contact met ons op als u andere informatie heeft ontvangen.

Bij twijfel kunt u ons bellen, zodat we de factuur en/of betaling kunnen controleren.

Bankgegevens:

Naam bank: ING

Adres bank: Bijlmerdreef 106 1102 CT Amsterdam

IBAN-nummer: NL97INGB0117176699

EORI/BTW/BELASTING: NL810574901B(01)

BIC/SWIFT: INGBNL2A