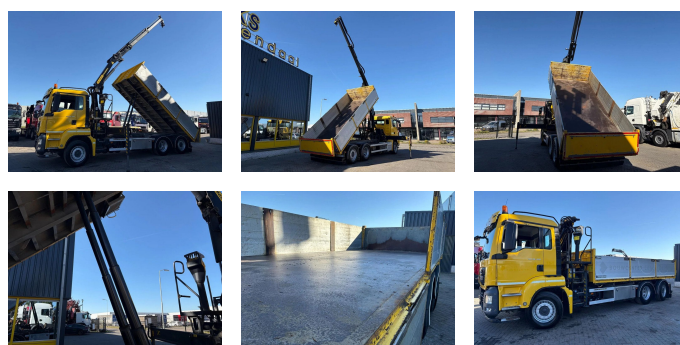


MAN 26,400 + PALFINGER 16001 + TIPPER + 6X2 STEERING + EURO 6

Costruzione	Cassone ribaltabile
Anno	2015
Id	TR1780-A
Numero di identificazione del veicolo	WMA18SZZ7FP062234
Configurazione degli assi	6x2
Numero di assi	3
Trasmissione	Automatico
Chilometraggio	347.076 km
Carburante	Diesel
Classe di emissione	Euro 6
Potenza	294 kW (400 PK)
Peso lordo	28.000 kg
Capacità di carico	14.535 kg
Peso	13.565 kg
Lunghezza	858 cm
Larghezza	255 cm
Costruzione lunghezza	580 cm
Costruzione larghezza	248 cm
Costruzione altezza	77 cm



Descrizione

Kraan
 Aantal hydraulische extensies: 2
 Aantal steunpoten: 2
 Afstandsbediening: x
 Rotator: ?
 Capaciteit meter: 11 m



T.: [+31 \(0\)165 39 89 49](tel:+3165398949)

E.: info@trucksroosendaal.nl

Gewenten 37

4704 RE, Roosendaal

Netherlands

Capaciteit kilo: 4050 kg

= Meer informatie =

Opbouw: Kipper met kraan

Kipper: Achter

= Bedrijfsinformatie =

Heeft u vragen of suggesties? Neem dan gerust contact met ons op. Wij garanderen een antwoord binnen 8 uur.

Prijzen zijn exclusief btw.

Aan de verstrekte informatie kunnen geen rechten worden ontleend.

Telefoonnummer kantoor: +31165398949

Mobiel: +31657945247 (Nederlands - Engels - Duits - Frans - Spaans - Italiaans) Beschikbaar via WhatsApp en Viber.

Mobiel: +31623880596 Beschikbaar via WhatsApp en Viber.

Bij betaling via bankoverschrijving dient het geld te worden overgemaakt naar onze bankrekening hieronder. Controleer altijd de betaalgegevens op onze website. Neem contact met ons op als u andere informatie heeft ontvangen.

Bij twijfel kunt u ons bellen, zodat we de factuur en/of betaling kunnen controleren.

Bankgegevens:

Naam bank: ING

Adres bank: Bijlmerdreef 106 1102 CT Amsterdam

IBAN-nummer: NL97INGB0117176699

EORI/BTW/BELASTING: NL810574901B(01)

BIC/SWIFT: INGBNL2A