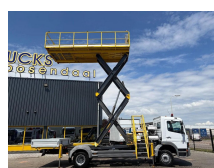


Mercedes-Benz 1318 + 10 METER HEIGHT + tunnel/mine edition + manual

Costruzione	Braccio idraulico
Anno	2004
Id	TR1902
Numero di identificazione del veicolo	WDB9700671K962342
Configurazione degli assi	4x2
Numero di assi	2
Trasmissione	Manuale
Chilometraggio	80.000 km
Carburante	Diesel
Classe di emissione	Euro 3
Potenza	132 kW (180 PK)
Peso lordo	13.500 kg
Capacità di carico	3.510 kg
Peso	9.990 kg
Lunghezza	8.485 cm



Descrizione

= Aanvullende opties en accessoires =

- Zwaailamp(en)

= Bedrijfsinformatie =

Heeft u vragen of suggesties? Neem dan gerust contact met ons op. Wij garanderen een antwoord binnen 8 uur.

Prijzen zijn exclusief btw.

Aan de verstrekte informatie kunnen geen rechten worden ontleend.

Telefoonnummer kantoor: +31165398949



T.: [+31 \(0\)165 39 89 49](tel:+31(0)165398949)

E.: info@trucksroosendaal.nl

Gewenten 37

4704 RE, Roosendaal

Netherlands

Mobiel: +31657945247 (Nederlands - Engels - Duits - Frans - Spaans - Italiaans) Beschikbaar via WhatsApp en Viber.

Mobiel: +31623880596 Beschikbaar via WhatsApp en Viber.

Bij betaling via bankoverschrijving dient het geld te worden overgemaakt naar onze bankrekening hieronder. Controleer altijd de betaalgegevens op onze website. Neem contact met ons op als u andere informatie heeft ontvangen.

Bij twijfel kunt u ons bellen, zodat we de factuur en/of betaling kunnen controleren.

Bankgegevens:

Naam bank: ING

Adres bank: Bijlmerdreef 106 1102 CT Amsterdam

IBAN-nummer: NL97INGB0117176699

EORI/BTW/BELASTING: NL810574901B(01)

BIC/SWIFT: INGBNL2A