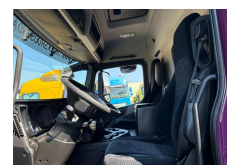


## Mercedes-Benz 1924 + CARRIER SUPRA 950 + LOADLIFT + 2 COMPARTMENTS + EURO 6

<b>Costruzione</b>	Trasporto condizionato/congelato
<b>Anno</b>	2013
<b>Id</b>	TR1913
<b>Numero di identificazione del veicolo</b>	WDB9630031L756065
<b>Configurazione degli assi</b>	4x2
<b>Numero di assi</b>	2
<b>Trasmissione</b>	Automatico
<b>Chilometraggio</b>	312.303 km
<b>Carburante</b>	Diesel
<b>Classe di emissione</b>	Euro 6
<b>Potenza</b>	177 kW (240 PK)
<b>Peso lordo</b>	19.000 kg
<b>Capacità di carico</b>	8.280 kg
<b>Peso</b>	10.820 kg
<b>Lunghezza</b>	1.035 cm
<b>Larghezza</b>	259 cm
<b>Costruzione lunghezza</b>	800 cm
<b>Costruzione larghezza</b>	244 cm
<b>Costruzione altezza</b>	254 cm



### Descrizione

= Aanvullende opties en accessoires =

- Achterdeuren
- Laadklep



T.: [+31 \(0\)165 39 89 49](tel:+3165398949)

E.: [info@trucksroosendaal.nl](mailto:info@trucksroosendaal.nl)

Gewenten 37

4704 RE, Roosendaal

Netherlands

= Meer informatie =

Koelmotor: diesel en elektrisch

= Bedrijfsinformatie =

Heeft u vragen of suggesties? Neem dan gerust contact met ons op. Wij garanderen een antwoord binnen 8 uur.

Prijzen zijn exclusief btw.

Aan de verstrekte informatie kunnen geen rechten worden ontleend.

Telefoonnummer kantoor: +31 165398949

Mobiel: +31657945247 (Nederlands - Engels - Duits - Frans - Spaans - Italiaans) Beschikbaar via WhatsApp en Viber.

Mobiel: +31623880596 Beschikbaar via WhatsApp en Viber.

Bij betaling via bankoverschrijving dient het geld te worden overgemaakt naar onze bankrekening hieronder. Controleer altijd de betaalgegevens op onze website. Neem contact met ons op als u andere informatie heeft ontvangen.

Bij twijfel kunt u ons bellen, zodat we de factuur en/of betaling kunnen controleren.

Bankgegevens:

Naam bank: ING

Adres bank: Bijlmerdreef 106 1102 CT Amsterdam

IBAN-nummer: NL97INGB0117176699

EORI/BTW/BELASTING: NL810574901B(01)

BIC/SWIFT: INGBNL2A