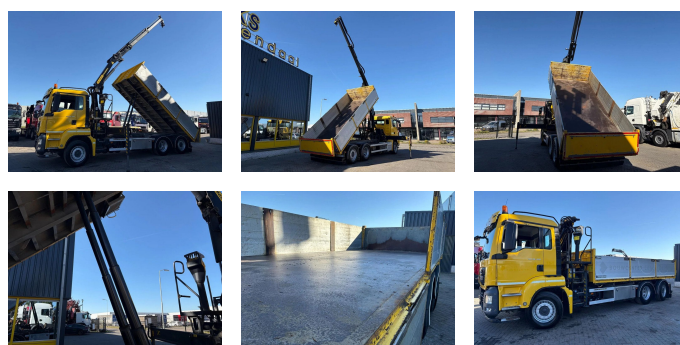


MAN 26,400 + PALFINGER 16001 + TIPPER + 6X2 STEERING + EURO 6

Budowa	D?wig samochodowy
Rok	2015
Id	TR1780
Numer identyfikacyjny pojazdu	WMA18SZZ7FP062234
Konfiguracja osi	6x2
Liczba osi	3
Transmisja	Automatycznie
Przebieg	347.076 km
Paliwo	Diesel
Klasa emisji	Euro 6
W?adza	294 kW (400 PK)
Waga brutto	28.000 kg
No?no??	14.535 kg
Waga	13.565 kg
D?ugo??	858 cm
Szeroko??	255 cm



Opis

Kraan
 Aantal hydraulische extensies: 2
 Aantal steunpoten: 2
 Afstandsbediening: x
 Rotator: ?
 Capaciteit meter: 11 m
 Capaciteit kilo: 4050 kg

= Meer informatie =

Kipper: Achter

= Bedrijfsinformatie =

Heeft u vragen of suggesties? Neem dan gerust contact met



T.: [+31 \(0\)165 39 89 49](tel:+31165398949)

E.: info@trucksroosendaal.nl

Gewenten 37

4704 RE, Roosendaal

Netherlands

ons op. Wij garanderen een antwoord binnen 8 uur.

Prijzen zijn exclusief btw.

Aan de verstrekte informatie kunnen geen rechten worden ontleend.

Telefoonnummer kantoor: +31165398949

Mobiel: +31657945247 (Nederlands - Engels - Duits - Frans - Spaans - Italiaans) Beschikbaar via WhatsApp en Viber.

Mobiel: +31623880596 Beschikbaar via WhatsApp en Viber.

Bij betaling via bankoverschrijving dient het geld te worden overgemaakt naar onze bankrekening hieronder. Controleer altijd de betaalgegevens op onze website. Neem contact met ons op als u andere informatie heeft ontvangen.

Bij twijfel kunt u ons bellen, zodat we de factuur en/of betaling kunnen controleren.

Bankgegevens:

Naam bank: ING

Adres bank: Bijlmerdreef 106 1102 CT Amsterdam

IBAN-nummer: NL97INGB0117176699

EORI/BTW/BELASTING: NL810574901B(01)

BIC/SWIFT: INGBNL2A