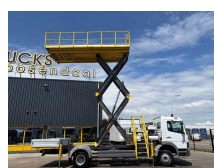


Mercedes-Benz 1318 + 10 METER HEIGHT + tunnel/mine edition + manual

Budowa	Wysi?gnik
Rok	2004
Id	TR1902
Numer identyfikacyjny pojazdu	WDB9700671K962342
Konfiguracja osi	4x2
Liczba osi	2
Transmisja	Podr?cznik
Przebieg	80.000 km
Paliwo	Diesel
Klasa emisji	Euro 3
W?adza	132 kW (180 PK)
Waga brutto	13.500 kg
No?no??	3.510 kg
Waga	9.990 kg
D?ugo??	8.485 cm



Opis

= Aanvullende opties en accessoires =

- Zwaailamp(en)

= Bedrijfsinformatie =

Heeft u vragen of suggesties? Neem dan gerust contact met ons op. Wij garanderen een antwoord binnen 8 uur.

Prijzen zijn exclusief btw.

Aan de verstrekte informatie kunnen geen rechten worden ontleend.

Telefoonnummer kantoor: +31 165398949

Mobiel: +31657945247 (Nederlands - Engels - Duits - Frans -



T.: [+31 \(0\)165 39 89 49](tel:+310165398949)

E.: info@trucksroosendaal.nl

Gewenten 37

4704 RE, Roosendaal

Netherlands

Spaans - Italiaans) Beschikbaar via WhatsApp en Viber.

Mobiel: +31623880596 Beschikbaar via WhatsApp en Viber.

Bij betaling via bankoverschrijving dient het geld te worden overgemaakt naar onze bankrekening hieronder. Controleer altijd de betaalgegevens op onze website. Neem contact met ons op als u andere informatie heeft ontvangen.

Bij twijfel kunt u ons bellen, zodat we de factuur en/of betaling kunnen controleren.

Bankgegevens:

Naam bank: ING

Adres bank: Bijlmerdreef 106 1102 CT Amsterdam

IBAN-nummer: NL97INGB0117176699

EORI/BTW/BELASTING: NL810574901B(01)

BIC/SWIFT: INGBNL2A