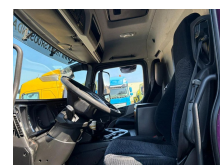


Mercedes-Benz 1924 + CARRIER SUPRA 950 + LOADLIFT + 2 COMPARTMENTS + EURO 6

Budowa	Ch?odnie
Rok	2013
Id	TR1913
Numer identyfikacyjny pojazdu	WDB9630031L756065
Konfiguracja osi	4x2
Liczba osi	2
Transmisja	Automatycznie
Przebieg	312.303 km
Paliwo	Diesel
Klasa emisji	Euro 6
W?adza	177 kW (240 PK)
Waga brutto	19.000 kg
No?no??	8.280 kg
Waga	10.820 kg
D?ugo??	1.035 cm
Szeroko??	259 cm
Budowa D?ugo??	800 cm
Budowa Szeroko??	244 cm
Budowa Wysoko??	254 cm



Opis

= Aanvullende opties en accessoires =

- Achterdeuren
- Laadklep

= Meer informatie =

Koelmotor: diesel en elektrisch



T.: [+31 \(0\)165 39 89 49](tel:+310165398949)

E.: info@trucksroosendaal.nl

Gewenten 37

4704 RE, Roosendaal

Netherlands

= Bedrijfsinformatie =

Heeft u vragen of suggesties? Neem dan gerust contact met ons op. Wij garanderen een antwoord binnen 8 uur.

Prijzen zijn exclusief btw.

Aan de verstrekte informatie kunnen geen rechten worden ontleend.

Telefoonnummer kantoor: +31 165398949

Mobiel: +31657945247 (Nederlands - Engels - Duits - Frans - Spaans - Italiaans) Beschikbaar via WhatsApp en Viber.

Mobiel: +31623880596 Beschikbaar via WhatsApp en Viber.

Bij betaling via bankoverschrijving dient het geld te worden overgemaakt naar onze bankrekening hieronder. Controleer altijd de betaalgegevens op onze website. Neem contact met ons op als u andere informatie heeft ontvangen.

Bij twijfel kunt u ons bellen, zodat we de factuur en/of betaling kunnen controleren.

Bankgegevens:

Naam bank: ING

Adres bank: Bijlmerdreef 106 1102 CT Amsterdam

IBAN-nummer: NL97INGB0117176699

EORI/BTW/BELASTING: NL810574901B(01)

BIC/SWIFT: INGBNL2A