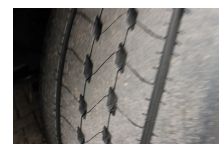


## Iveco + EURO 6 + Manual

|                                    |                   |
|------------------------------------|-------------------|
| <b>Prijs</b>                       | € 29.950,-        |
| <b>Opbouw</b>                      | Standaard trekker |
| <b>Bouwjaar</b>                    | 2018              |
| <b>Id</b>                          | WJMM62AU10C395329 |
| <b>Voertuigidentificatienummer</b> | WJMM62AU10C395329 |
| <b>Asconfiguratie</b>              | 4x2               |
| <b>Aantal assen</b>                | 2                 |
| <b>Tellerstand</b>                 | 537.775 km        |
| <b>Brandstof</b>                   | Diesel            |
| <b>Emissieklasse</b>               | Euro 6            |
| <b>Max. gewicht</b>                | 20.000 kg         |
| <b>Laadgewicht</b>                 | 11.578 kg         |
| <b>Ledig gewicht</b>               | 8.422 kg          |
| <b>Lengte</b>                      | 625 cm            |
| <b>Breedte</b>                     | 255 cm            |





T.: [+31 \(0\)165 39 89 49](tel:+316165398949)

E.: [info@trucksroosendaal.nl](mailto:info@trucksroosendaal.nl)

Hermelijnweg 27-29

4877 AE, Etten-Leur

Netherlands

---

**Accessoires**

ABS  
Airconditioning  
Aluminium brandstoftank  
Antiblokkeersysteem  
Bladvering  
Dakspoiler  
Dubbele brandstoftank  
Elektrisch bedienbare  
ramen  
Elektrisch verstelbare  
buitenspiegels  
Luchthoorn  
Luchtvering  
Navigatiesysteem  
Radio/CD speler  
Sideskirts  
Slaapcabine  
Snelheidsbegrenzer  
spoilers  
Standkachel  
Zonneklep

---

**Beschrijving**

WJMM62AU10C395329