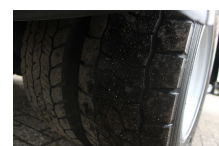


## DAF + EURO 6 + 12t

<b>Prijs</b>	€ 22.950,-
<b>Opbouw</b>	Gesloten bak
<b>Bouwjaar</b>	2016
<b>Id</b>	XLEAL1500L455892
<b>Voertuigidentificatienummer</b>	XLEAL1500L455892
<b>Asconfiguratie</b>	4x2
<b>Aantal assen</b>	2
<b>Tellerstand</b>	621.760 km
<b>Brandstof</b>	Diesel
<b>Emissieklasse</b>	Euro 6
<b>Max. gewicht</b>	12.000 kg
<b>Laadgewicht</b>	5.689 kg
<b>Ledig gewicht</b>	6.311 kg
<b>Lengte</b>	910 cm
<b>Breedte</b>	255 cm
<b>Opbouw lengte</b>	730 cm
<b>Opbouw breedte</b>	248 cm
<b>Opbouw hoogte</b>	254 cm





T.: [+31 \(0\)165 39 89 49](tel:+3120165398949)

E.: [info@trucksroosendaal.nl](mailto:info@trucksroosendaal.nl)

Hermelijnweg 27-29

4877 AE, Etten-Leur

Netherlands

---

**Accessoires**

ABS  
Airconditioning  
Antiblokkeersysteem  
Bladvering  
Dakspoiler  
Elektrisch bedienbare  
ramen  
Elektrisch verstelbare  
buitenspiegels  
Gereedschapskist  
Lichtmetalen wielen  
Luchtvering  
Snelheidsbegrenzer  
spoilers  
Zonneklep

---

**Beschrijving**

XLEAL1500L455892