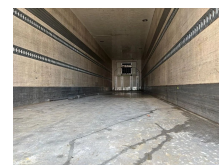


## Krone SDR27 + CARRIER MAXIMA 1300 + STEERING AXLE

<b>Opbouw</b>	Koel-vriestransport
<b>Bouwjaar</b>	2005
<b>Id</b>	TR1758
<b>Aantal assen</b>	3
<b>Tellerstand</b>	0 km
<b>Brandstof</b>	Overig
<b>Max. gewicht</b>	42.000 kg
<b>Laadgewicht</b>	32.080 kg
<b>Ledig gewicht</b>	9.920 kg
<b>Breedte</b>	260 cm
<b>Accessoires</b>	Laadklep



### Beschrijving

Koelmotor: diesel (11927 draaiuren)

= Bedrijfsinformatie =

Heeft u vragen of suggesties? Neem dan gerust contact met ons op. Wij garanderen een antwoord binnen 8 uur.

Prijzen zijn exclusief btw.

Aan de verstrekte informatie kunnen geen rechten worden ontleend.

Telefoonnummer kantoor: +31165398949

Mobiel: +31657945247 (Nederlands - Engels - Duits - Frans - Spaans - Italiaans) Beschikbaar via WhatsApp en Viber.

Mobiel: +31623880596 Beschikbaar via WhatsApp en Viber.

Bij betaling via bankoverschrijving dient het geld te worden overgemaakt naar onze bankrekening hieronder. Controleer altijd de betaalgegevens op onze website. Neem contact met ons op als u andere informatie heeft ontvangen.

Bij twijfel kunt u ons bellen, zodat we de factuur en/of betaling kunnen controleren.

Bankgegevens:  
Naam bank: ING



Adres bank: Bijlmerdreef 106 1102 CT Amsterdam  
IBAN-nummer: NL97INGB0117176699  
EORI/BTW/BELASTING: NL810574901B(01)  
BIC/SWIFT: INGBNL2A

T.: [+31 \(0\)165 39 89 49](tel:+3120165398949)

E.: [info@trucksroosendaal.nl](mailto:info@trucksroosendaal.nl)

Gewenten 37

4704 RE, Roosendaal

Netherlands