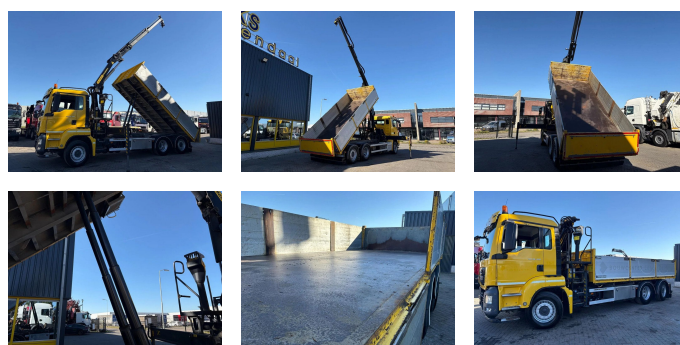


MAN 26,400 + PALFINGER 16001 + TIPPER + 6X2 STEERING + EURO 6

Opbouw	Kipper
Bouwjaar	2015
Id	TR1780-A
Voertuigidentificatienummer	WMA18SZZ7FP062234
Asconfiguratie	6x2
Aantal assen	3
Transmissie	Automaat
Tellerstand	347.076 km
Brandstof	Diesel
Emissieklasse	Euro 6
Vermogen	294 kW (400 PK)
Max. gewicht	28.000 kg
Laadgewicht	14.535 kg
Ledig gewicht	13.565 kg
Lengte	858 cm
Breedte	255 cm
Opbouw lengte	580 cm
Opbouw breedte	248 cm
Opbouw hoogte	77 cm





T.: [+31 \(0\)165 39 89 49](tel:+3120165398949)

E.: info@trucksroosendaal.nl

Gewenten 37

4704 RE, Roosendaal

Netherlands

Accessoires

Aanhangwagenkoppeling
ABS
Aluminium brandstoftank
Automaat
Dubbele banden
Kiphydrauliek
Mistlampen
PTO
Radio/Cassette speler
Trekhaak
Vangmuil

Beschrijving

Kraan

Aantal hydraulische extensies: 2

Aantal steunpoten: 2

Afstandsbediening: x

Rotator: ?

Capaciteit meter: 11 m

Capaciteit kilo: 4050 kg

= Meer informatie =

Opbouw: Kipper met kraan

Kipper: Achter

= Bedrijfsinformatie =

Heeft u vragen of suggesties? Neem dan gerust contact met ons op. Wij garanderen een antwoord binnen 8 uur.

Prijzen zijn exclusief btw.

Aan de verstrekte informatie kunnen geen rechten worden ontleend.

Telefoonnummer kantoor: +31165398949

Mobiel: +31657945247 (Nederlands - Engels - Duits - Frans - Spaans - Italiaans) Beschikbaar via WhatsApp en Viber.

Mobiel: +31623880596 Beschikbaar via WhatsApp en Viber.

Bij betaling via bankoverschrijving dient het geld te worden overgemaakt naar onze bankrekening hieronder. Controleer altijd de betaalgegevens op onze website. Neem contact met ons op als u andere informatie heeft ontvangen.

Bij twijfel kunt u ons bellen, zodat we de factuur en/of betaling kunnen controleren.

Bankgegevens:

Naam bank: ING

Adres bank: Bijlmerdreef 106 1102 CT Amsterdam

IBAN-nummer: NL97INGB0117176699

EORI/BTW/BELASTING: NL810574901B(01)

BIC/SWIFT: INGBNL2A